

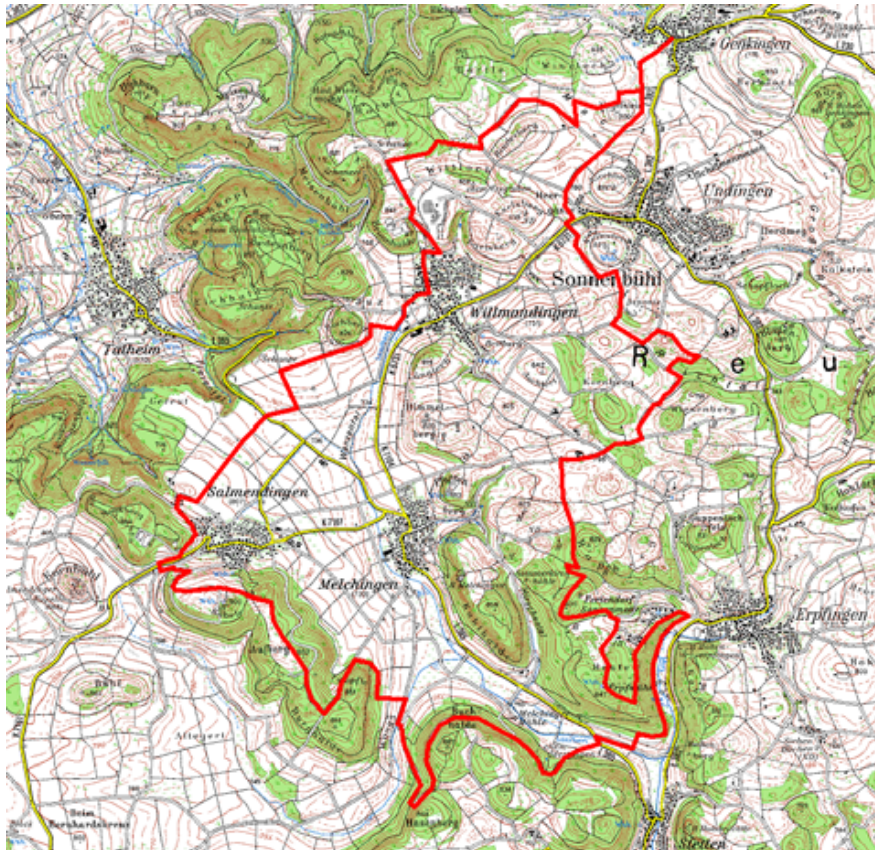


BikeTouren

MTB-Tour – Über die Albhochfläche

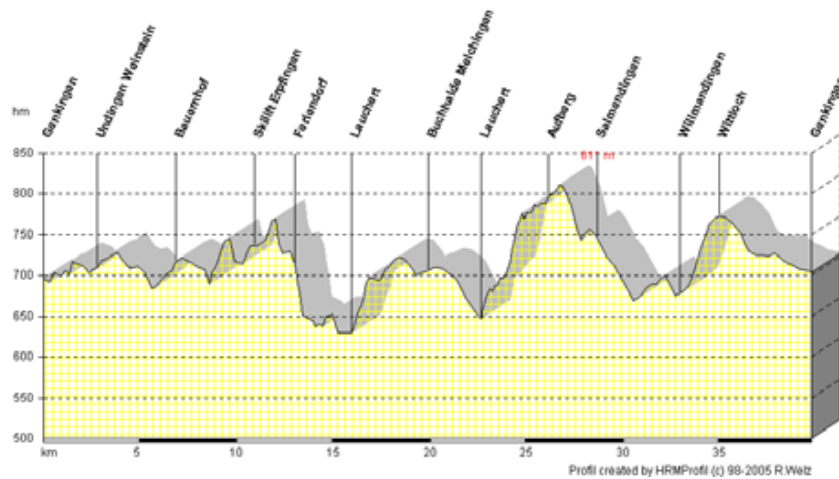
Bei Sonnenbühl und Melchingen

Genkingen – Udingen Hinter Weinstein – Bauernhof zwischen Erpffingen und Willmandingen – Erpfinger Skilift – Feriendorf Sonnenmatte – Erpfquelle – Lauchert – Melchinger Buchhalde – Lauchert – Aufberg – Salmendingen – Willmandingen - Wittloch - Genkingen



Albhochfläche

Distanz:	39,75 km	Fahrzeit:	02:52:14 h	Kategorie:	4 Sterne
Bergauf:	748 hm	AV-Tempo:	14,11 km/h		
Bergab:	744 hm	Max-Tempo:	42,60 km/h		



ca. 39km und 750Hm