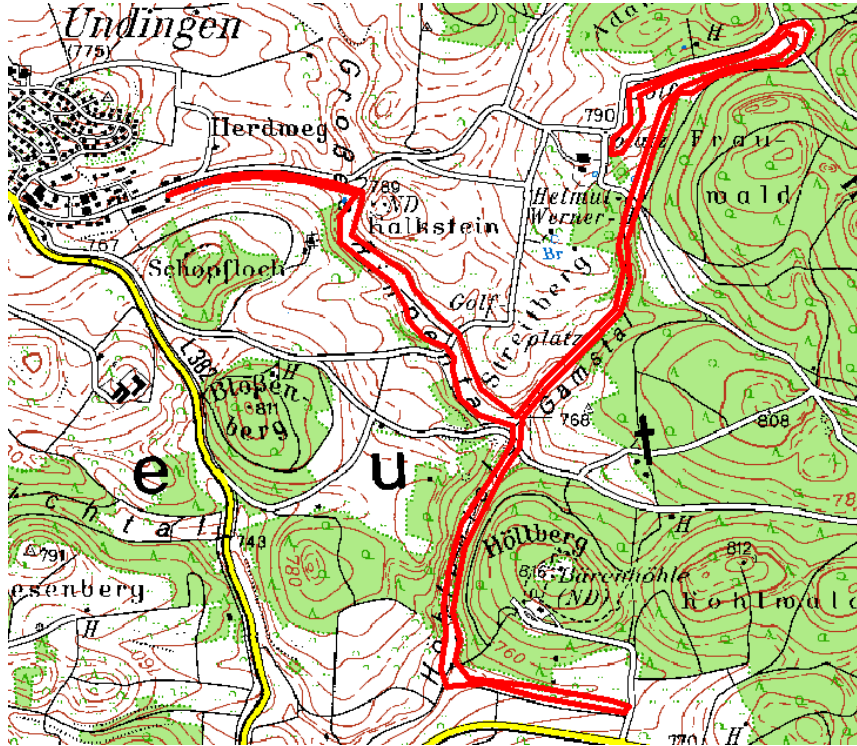


SkiLanglauf - Tour – TälerLoipe

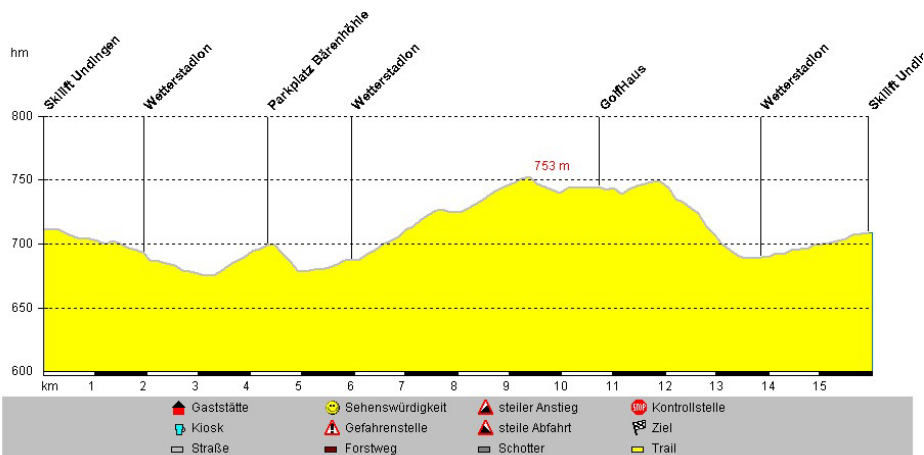
Schwierigkeit - Leicht

Undingen – Skilift – Rinnental – Wetterstation – Höllental – Parkplatz Bärenhöhle – Höllental – Wetterstation – Gamstetal – GolfHaus – Gamstetal – Wetterstation – Skilift.



Tälerrunde Groß

Distanz:	16,00 km	Fahrzeit:	01:47:30 h	Kategorie:	1 Stern
Bergauf:	126 hm	AV-Tempo:	8,93 km/h		
Bergab:	131 hm	Max-Tempo:	8,90 km/h		



ca. 16km und 120Hm