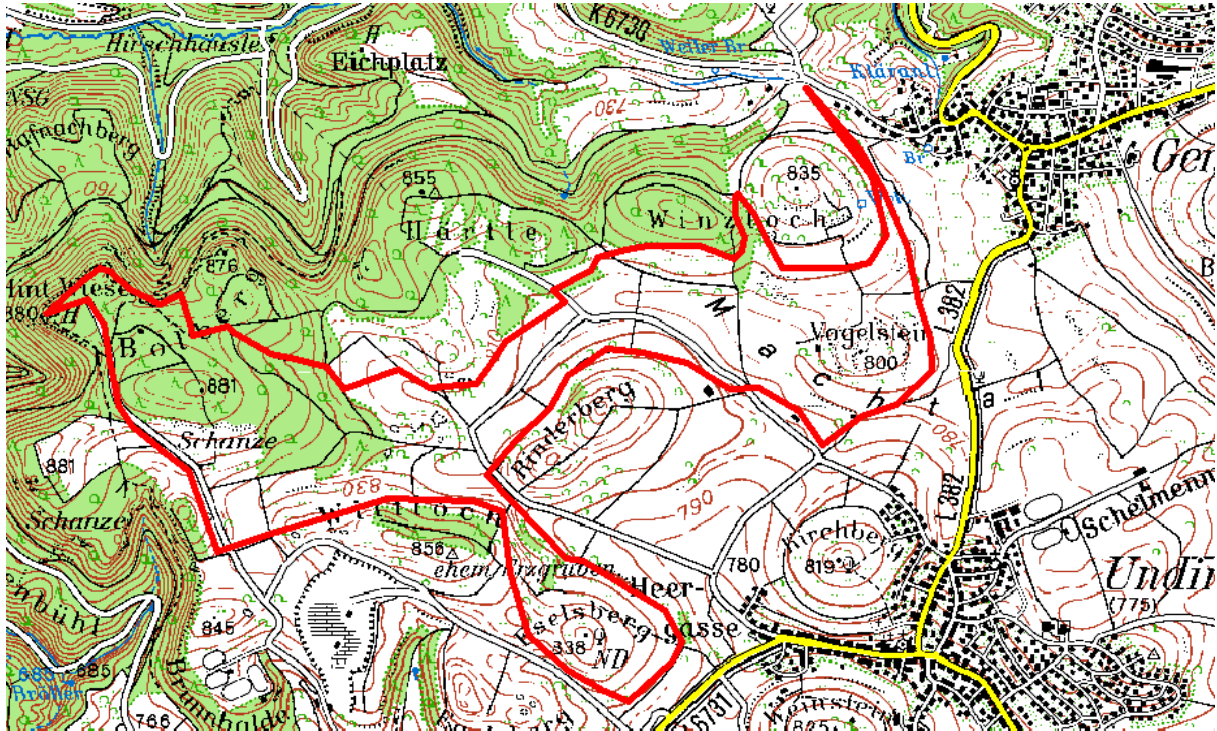


SkiLanglauf - Tour – Bolberg

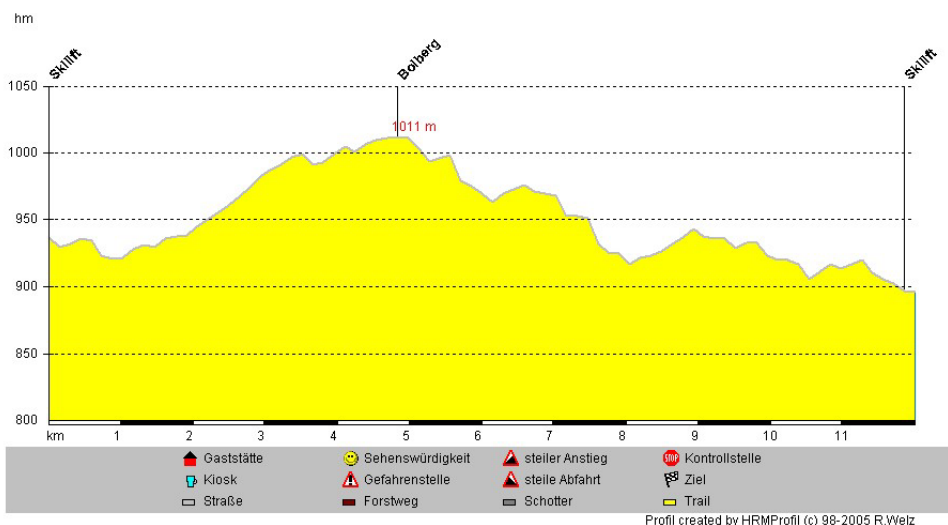
Schwierigkeit - Mittel

Genkingen – Skilift – Wasserhochbehälter – Hinter Winzloch - Vorder Härtle - **Bolberg** – Wittloch – um Eselsberg – um Undinger Rinderberg – um Vogelstein - Genkingen



Bolberg

Distanz:	12,00 km	Fahrzeit:	01:22:00 h	Kategorie:	1 Stern
Bergauf:	167 hm	AV-Tempo:	8,78 km/h		
Bergab:	207 hm	Max-Tempo:	8,78 km/h		



ca. 12km und 200Hm